

Elektrizačný zákon  
Ochranné pásmo – v rozsahu stanovenom prevádzkovými predpismi, sú v ňom zakázané stavby, zariadenia, úpravy povrchu a porasty, ktoré by ohrozovali energetické diela a ich plynulú a bezpečnú prevádzku. Ochranné pásmo je vymedzené zvislými rovinami po oboch stranách vedenia vo vodorovnej vzdialenosti udanej v tabulke

VEDENIE, ZARIADENIE	OCHRANNÉ PÁSMO
Vzdušné NN	nemá
Vzdušné VN (22kV, 35kV)	10m
Vzdušné VVN (od 60kV do 110kV vrátane)	15m
Vzdušné VVN (od 110kV do 220kV vrátane)	20m
Vzdušné VVN (od 220kV do 380kV vrátane)	25m
Káble všetkých druhov napätia	1m
Trafostanice	30m

Najmenšie dovolené vodorovné/zvislé vzdialenosti medzi súbežnými/križujúcimi sa podzemnými vedeniami (rozmery v mm), tab.1 a tab.2 z STN 73 6005  
(vzdialenosť platí pre vonkajší povrch káblov, potrubí, atď.)

Druh vedenia "b"				Silové káble				oznamovacie káble	Plyn		vodorovné potrubie	Tepelné potrubie	kábelovody	stoky	potrubná pošta	kolektor	kolajz pouličnej dráhy
				1 kV	10 kV	35 kV	110 kV		NTL do 0,005MPa	STL do 0,3MPa							
silové káble	súbeh "a"	1kV	50	150	200	200	300/100*	400	600		400	300	100	500	500		1000
		35kV	200	200	200	200	800/300*	400	600		400	1000	300	500	500		1000
	križovanie "b"	1kV	50	150	200	200	300/100*	100	100		400/200*	300	300	300	300	k vonkaj. lícu k vonkaj. lícu k vonkaj. lícu k vonkaj. lícu stav. konštrukstav. konštrukstav. konštrukstav.	1000
		35kV	50	150	200	200	300/100*	100	100		400/200*	300	300	300	300		1000

poznámka: \* nechránené/chránené

Poznámka: pri križovaní cudzích vedení s komunikáciou sa el. kábel uloží do betónovej chráničky. Jestvujúce križované káble (silové, slaboprúd) sa chránia betónovým žlabom.

Vzdialenosť káblov v súbehu v zemi

označenie	Zoskupenie káblov v zemi vedľa seba, nad sebou, pod sebou	Najmenšia vzdialenosť súbežných káblov (mm)	
		Vonkajšia medzi povrchmi káblov	Osová medzi stredmi káblov
1	oznamovacie a pomocné obvody silového rozvodu	50	
2	oznamovací a silový do 1kV oznamovací a silový nad 1kV	150 250	
3	silový a silový, alebo silový a pom. obvody do 1kV do 5kV do 10kV 22kV a 35kV	50 100 150 200	100 150 200 300

Najmenšie povolené krytie oznamovacích káblov v obytnom území miest a obcí

Kábel	Najmenšie dovolené krytie (m)		
	chodník	volný terén	vozovka
Miestny	0,4	0,6	0,9
Dialkový	0,5	0,6	0,9

Poznámka: pri dálniciach, cestách 1.tr., cestách rýchlostných komunikáciách musí byť krytie 1,2m

Poznámka: pred začatím výkopových prác musí stavebník požiadať všetkých správcov inžinierskych sietí o vytýčenie a riadne vyznačenie podzemných inžinierskych sietí v predmetnej lokalite.

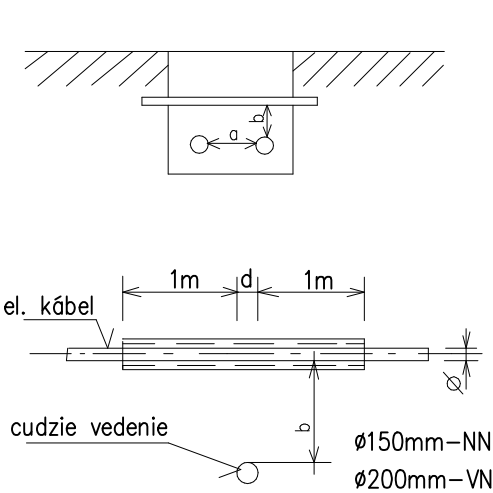
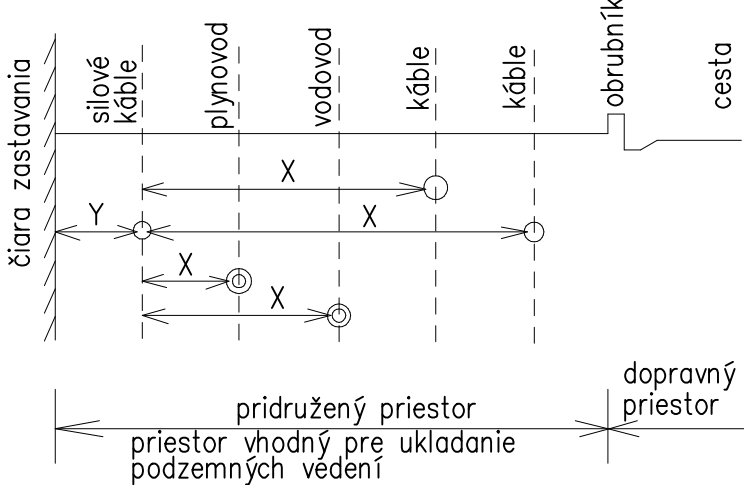
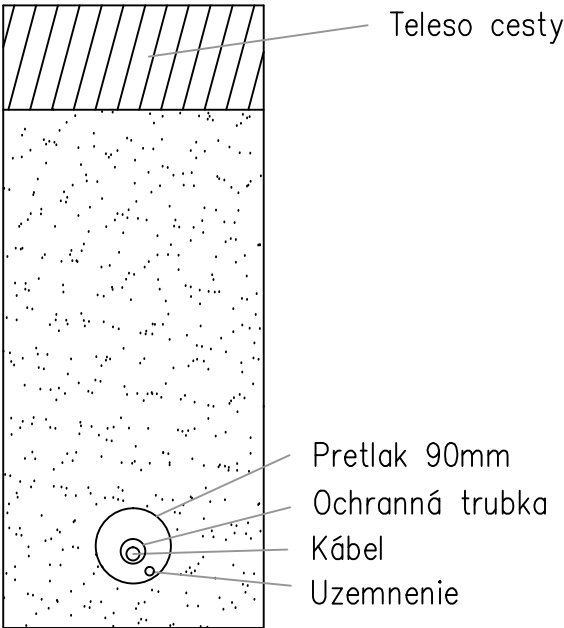


Schéma vyhradených pásiem podzemných vedení

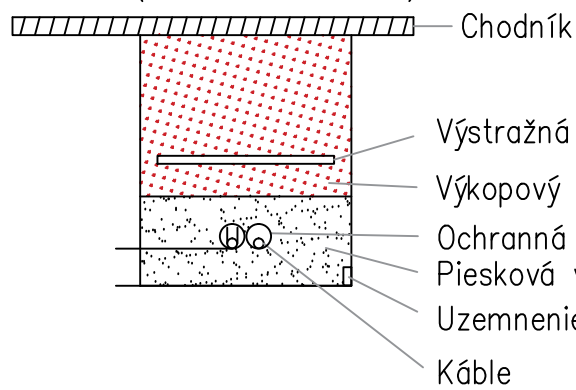


Y – min. 600mm, výnimočne sa vzdialenosť môže zmenšiť do 300 mm u káblov do 10 kV.  
X min. vzdialenosť podľa obrázku a tabulky

Pretlak pod komunikáciou



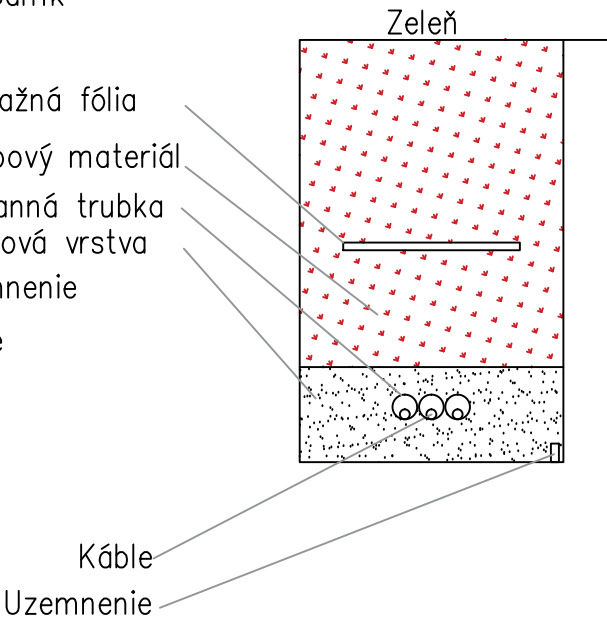
Chodník (fólia + uzemnenie)



d–vonkajší priemer kábla  
v–šírka výkopu:

500mm (3ks kábel)  
400mm (2ks kábel)  
350mm (1ks kábel)

Volný terén (Fólia + Uzemnenie)



VÝŠKOVÝ SYSTÉM: Bpv SÚRADNICOVÝ SYSTÉM: JTSK 0,000 = 211,90 m.n.m.			Paré:	
Spracovateľ projektu: Hydro Gas Manufacture, s.r.o.			Hydro Gas Manufacture, s.r.o.  Poděbradova 35  702 00 Ostrava	
HIP	Zodpovedná osoba	Vyhotovil		
Ing. arch. Ľubica Fenclová	Ing. Marek Piater	Ing. Marek Piater		
Názov projektu: Skatepark Mládežnícka - Trenčín Adresa: Mládežnícka ulica, Trenčín Parcela: KN-C 1627/789, KN-C 162-130, KN-C 1627 / 391, KN-C 1562 / 2 Investor: Mesto Trenčín, Mierové námestie 1/2, 911 64 Trenčín			Počet formátov	2 x A4
Stavebný objekt: S31 Prípojka NN Časť projektu: D- Dokumentácia stavebných objektov a prevádzkových súborov			Dátum:	02/2026
Profesia: PNN- Elektrická prípojka nízkeho napätia			Stupeň PD:	VPP
Názov výkresu: Situácia - F2 - Križovanie inžinierskych sietí a pokládka vedení			Z.č.:	1934
			Mierka:	Číslo výkresu: <b>F2</b>